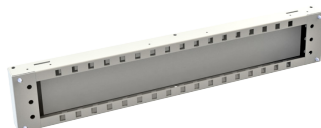
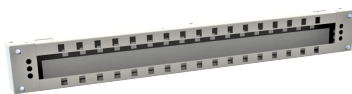


## Abschlusssockel & Abschlusssturz für Montage Türen mit 90° Öffnungswinkel hinten am STV

Modulare 19" Peripherieprodukte der dtm group

### Produktbeschreibung

Für ein- und zweiflüglige Türen mit einem Öffnungswinkel von 90°. Passende Türen auf Anfrage als Sicht-, Voll-, und Lochblechtüre erhältlich.



### Maße

Höhe:	133 mm	<b>Sockel</b>
	90 mm	<b>Sturz</b>
Breite:	750 mm	
Tiefe	48 mm	

### Material Angaben

Material:	Metall ELO
Oberfläche:	pulverbeschichtet
Farbe:	RAL 7035

### Bestellinformationen

Artikelnummer:	auf Anfrage
Lieferumfang:	Sockel & Sturz